



МЭРИЯ ГОРОДА НОВОСИБИРСКА

ПОСТАНОВЛЕНИЕ

От 05.12.2014

№ 10740

Об утверждении проекта межевания территории квартала Р-2 в границах проекта планировки центральной части Ленинского района

В целях выделения элементов планировочной структуры, установления параметров планируемого развития элементов планировочной структуры, с учетом заключения по результатам публичных слушаний, в соответствии с Градостроительным кодексом Российской Федерации, решением Совета депутатов города Новосибирска от 21.05.2008 № 966 «О Порядке подготовки документации по планировке территории города Новосибирска», постановлением мэрии города Новосибирска от 23.06.2014 № 5207 «О подготовке проекта межевания территории квартала Р-2 в границах проекта планировки центральной части Ленинского района» ПОСТАНОВЛЯЮ:

1. Утвердить проект межевания территории квартала Р-2 в границах проекта планировки центральной части Ленинского района (приложение).
2. Департаменту строительства и архитектуры мэрии города Новосибирска разместить постановление на официальном сайте города Новосибирска.
3. Департаменту информационной политики мэрии города Новосибирска в течение семи дней обеспечить опубликование постановления в установленном порядке.
4. Контроль за исполнением постановления возложить на заместителя мэра города Новосибирска - начальника департамента строительства и архитектуры мэрии города Новосибирска.

Исполняющий обязанности
мэра города Новосибирска

В. А. Игнатов



Приложение
к постановлению мэрии
города Новосибирска
от 05.12.2014 № 10740

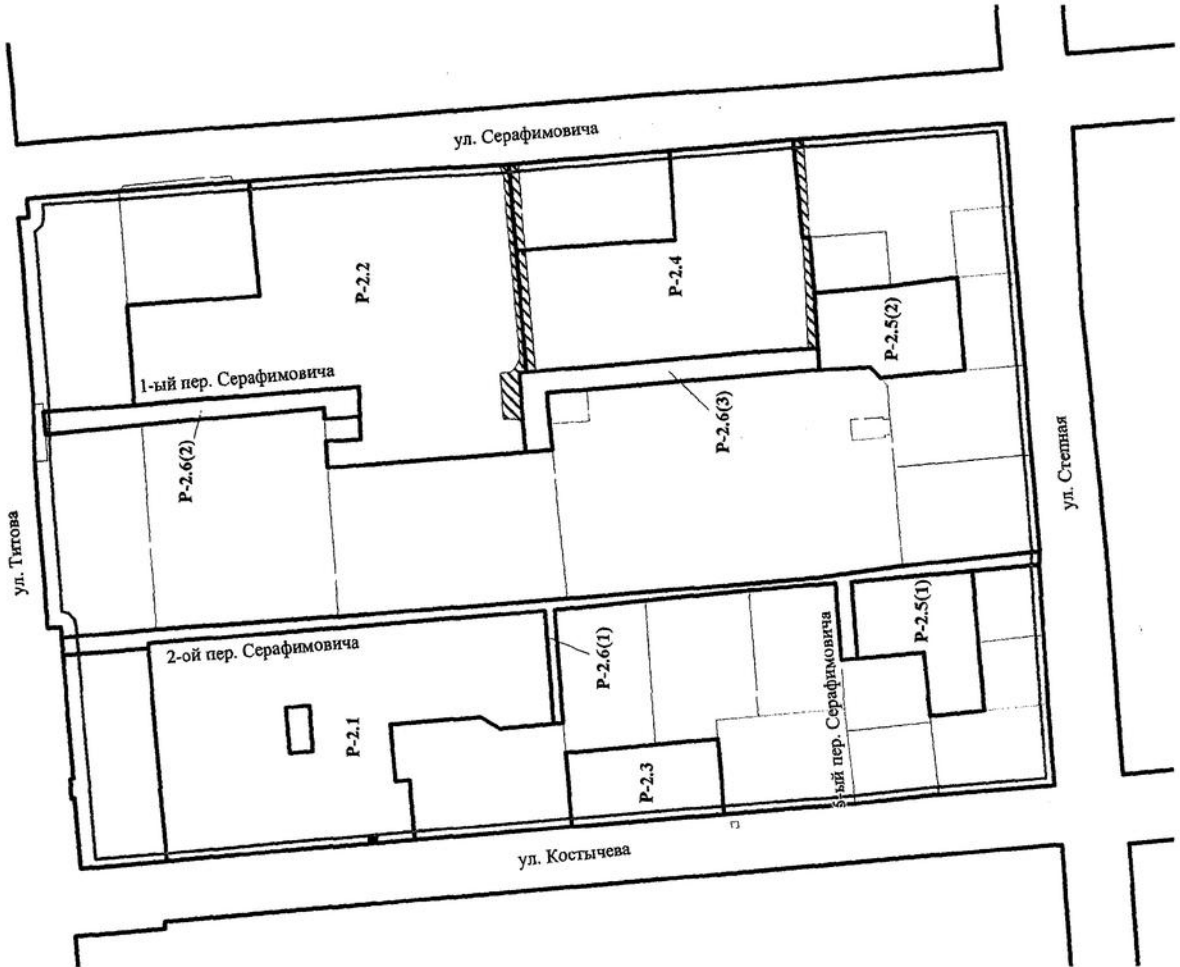
ПРОЕКТ
межевания территории квартала Р-2 в границах проекта
планировки центральной части Ленинского района

Чертеж с отображением красных линий, утвержденных в составе проекта планировки территории, линий отступа от красных линий в целях определения места допустимого размещения зданий, строений, сооружений, границ застроенных земельных участков, в том числе границ земельных участков, на которых расположены линейные объекты, границ формируемых земельных участков, планируемых для предоставления физическим и юридическим лицам для строительства, границ земельных участков, предназначенных для размещения объектов капитального строительства федерального, регионального или местного значения, границ территорий объектов культурного наследия, границ зон с особыми условиями использования территорий, границ зон действия публичных сервитутов (приложение).

ЧЕРТЕЖ

с отображением красных линий, утвержденных в составе проекта планировки территории, линий отступа от красных линий в целях определения места допустимого размещения зданий, строений, сооружений, границ застроенных земельных участков, в том числе границ земельных участков, на которых расположены линейные объекты, границ формируемых земельных участков, планируемых для предоставления физическим и юридическим лицам для строительства, границ земельных участков, предназначенных для размещения объектов капитального строительства федерального, регионального или местного значения, границ территорий объектов культурного наследия, границ зон с особыми условиями использования территорий, границ зон действия публичных сервитутов

Приложение к проекту межевания территории квартала Р-2 в границах проекта планировки центральной части Ленинского района



Условные обозначения

- границы формируемых земельных участков
- красные линии
- номер земельного участка
- предложения по установлению границ зон действия публичных сервитутов
- линии отступа от красных линий
- границы сохраняемых земельных участков

Экспликация формируемых земельных участков

№ п/л участка	№ земельного участка	Назначение земельного участка	Площадь участка, га
1	2	3	4
1	P-2.1	Многоквартирные 9 – 13-этажные дома, в том числе с помещениями общественного назначения, автостоянками; подземные автостоянки; механизированные автостоянки; подземные механизированные автостоянки с эксплуатируемой кровлей (пошапки отльях, спортивные площадки, игровые площадки, озелененные территории, иные объекты благоустройства)	0,9901
2	P-2.2	Многоквартирные 5 – 8-этажные дома, в том числе с помещениями общественного назначения, автостоянками; многоквартирные 9 – 13-этажные дома, в том числе с помещениями общественного назначения, автостоянками; многоквартирные 14 – 18-этажные дома, в том числе с помещениями и общественного назначения, автостоянками; многоквартирные 19 – 25-этажные дома, в том числе с помещениями общественного назначения, автостоянками; подземные автостоянки; механизированные автостоянки; подземные механизированные автостоянки с эксплуатируемой кровлей (пошапки отльях, спортивные площадки, игровые площадки, озелененные территории, иные объекты благоустройства)	1,1926
3	P-2.3	Многоквартирные малоэтажные дома (1 – 4 этажа), в том числе с помещениями общественного назначения, автостоянками	0,1667
4	P-2.4	Многоквартирные 5 – 8-этажные дома, в том числе с помещениями общественного назначения, автостоянками; многоквартирные 9 – 13-этажные дома, в том числе с помещениями общественного назначения, автостоянками; многоквартирные 14 – 18-этажные дома, в том числе с помещениями и общественного назначения, автостоянками; многоквартирные 19 – 25-этажные дома, в том числе с помещениями общественного назначения, автостоянками; подземные автостоянки; механизированные автостоянки; подземные механизированные автостоянки с эксплуатируемой кровлей (пошапки отльях, спортивные площадки, игровые площадки, озелененные территории, иные объекты благоустройства)	0,6717
5	P-2.5	Озелененные территории общего пользования	0,3641
6	P-2.6	Автомобильные дороги общего пользования, элементы благоустройства автомобильных дорог	0,4049
Итого			3,7901